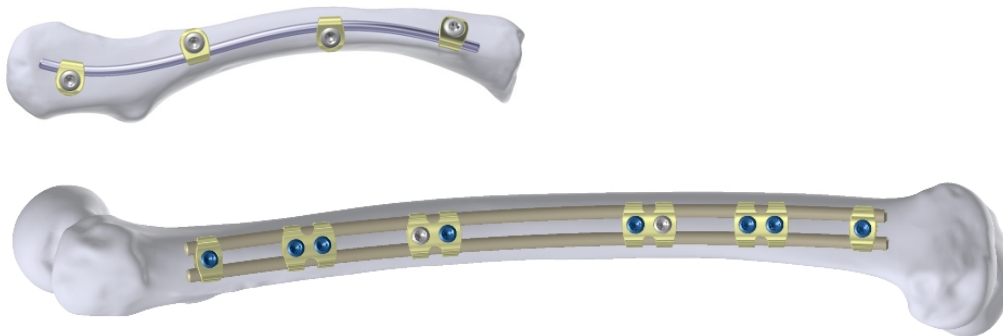


IntBarraucción

El Sistema de Bloqueo de Rótulas-Barras DONAV™ es un sistema de implantes compuesto de tres componentes: rótulas, barras y tornillos de bloqueo. Las barras pueden ser cortadas en la longitud necesaria y dobladas en cualquier plano. Los tornillos estándar fijan la barra al hueso vía rótulas especiales. Juntos, estos forman una construcción interna única que proporciona gran versatilidad al cirujano.



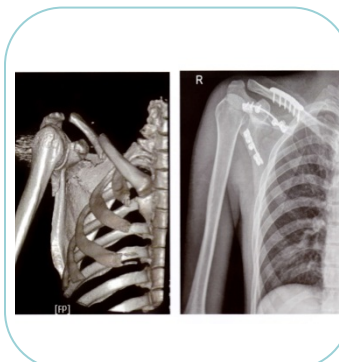
Características y Beneficios

- Pueden ser utilizados con técnicas abiertas o mínimamente invasivas
- Sistema versátil que requiere menos inventario
- Las barras pueden ser cortadas a la longitud necesaria
- Las barras pueden contornearse en múltiples planos para un ajuste anatómico óptimo
- Las rótulas pueden posicionarse en cualquier lugar de la barra
- Las rótulas se pueden girar a ambos lados de la barra para permitir la colocación óptima del tornillo



Indicaciones

El Sistema de Bloqueo de Rótulas-Barras DONAV™ está indicado para la fijación de huesos largos

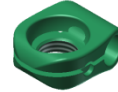


Información del Implante



Rótula 2.5, Tipo-I

| REF (TIT) | TAMAÑO mm | TIPO |
|--------------|-----------|------------------------|
| MOI 37343025 | Ø 2.5 | Un orificio/ Una Barra |



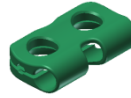
Rótula 3.0, Tipo-I

| REF (TIT) | TAMAÑO mm | TIPO |
|--------------|-----------|------------------------|
| MOI 37352030 | Ø 3.0 | Un orificio/ Una Barra |



Rótula 2.5, Tipo-II

| REF (TIT) | TAMAÑO mm | TIPO |
|--------------|-----------|---------------------------|
| MOI 37344025 | Ø 2.5 | Dos Orificios / Una Barra |



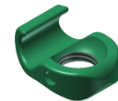
Rótula 3.0, Tipo-II

| REF (TIT) | TAMAÑO mm | TIPO |
|--------------|-----------|---------------------------|
| MOI 37353030 | Ø 3.0 | Dos Orificios / Una Barra |



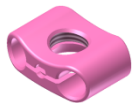
Rótula 2.5, Tipo-III

| REF (TIT) | TAMAÑO mm | TIPO |
|--------------|-----------|------------------------|
| MOI 37345025 | Ø 2.5 | Un Orificio/ Un Gancho |



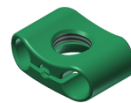
Rótula 3.0, Tipo-III

| REF (TIT) | TAMAÑO mm | TIPO |
|--------------|-----------|------------------------|
| MOI 37354030 | Ø 3.0 | Un Orificio/ Un Gancho |



Rótula 2.5, Tipo-IV

| REF (TIT) | TAMAÑO mm | TIPO |
|--------------|-----------|-------------------------|
| MOI 37346025 | Ø 2.5 | Un Orificio/ Dos Barras |



Rótula 3.0, Tipo-IV

| REF (TIT) | TAMAÑO mm | TIPO |
|--------------|-----------|-------------------------|
| MOI 37355030 | Ø 3.0 | Un Orificio/ Dos Barras |



Rótula 2.5, Tipo-V

| REF (TIT) | TAMAÑO mm | TIPO |
|--------------|-----------|---------------------------|
| MOI 37347025 | Ø 2.5 | Dos Orificios/ Dos Barras |



Rótula 3.0, Tipo-V

| REF (TIT) | TAMAÑO mm | TIPO |
|--------------|-----------|---------------------------|
| MOI 37356030 | Ø 3.0 | Dos Orificios/ Dos Barras |



Rótula 2.5, Tipo-VI

| REF (TIT) | TAMAÑO Mm | TIPO |
|--------------|-----------|--------------------------|
| MOI 37348025 | Ø 2.5 | Dos Orificios/ Un Gancho |



Rótula 3.0, Tipo-VI

| REF (TIT) | TAMAÑO mm | TIPO |
|--------------|-----------|--------------------------|
| MOI 37357030 | Ø 3.0 | Dos Orificios/ Un Gancho |

Barra, 2.5 mm

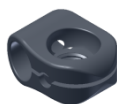
| REF (TIT) | LONGITUD mm |
|--------------|-------------|
| MOI 37349060 | 60 |
| MOI 37349080 | 80 |
| MOI 37349100 | 100 |
| MOI 37349120 | 120 |
| MOI 37349140 | 140 |
| MOI 37349160 | 160 |



Barra, 3.0 mm

| REF (TIT) | LONGITUD mm |
|--------------|-------------|
| MOI 37358060 | 60 |
| MOI 37358080 | 80 |
| MOI 37358100 | 100 |
| MOI 37358120 | 120 |
| MOI 37358140 | 140 |
| MOI 37358160 | 160 |
| MOI 37358180 | 180 |
| MOI 37358200 | 200 |
| MOI 37358250 | 250 |
| MOI 37358300 | 300 |
| MOI 37358350 | 350 |





Rótula 4.0, TIPO-I

| REF (TIT) | TAMAÑO mm | TIPO |
|--------------|-----------|-------------------------|
| MOI 37359040 | Ø 4.0 | Un Orificio / Una Barra |



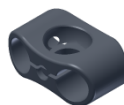
Rótula 4.0, TIPO-II

| REF (TIT) | TAMAÑO mm | TIPO |
|--------------|-----------|---------------------------|
| MOI 37360040 | Ø 4.0 | Dos Orificios / Una Barra |



Rótula 4.0, TIPO-III

| REF (TIT) | TAMAÑO mm | TIPO |
|--------------|-----------|-------------------------|
| MOI 37361040 | Ø 4.0 | Un Orificio / Un Gancho |



Rótula 4.0, TIPO-IV

| REF (TIT) | TAMAÑO mm | TIPO |
|--------------|-----------|--------------------------|
| MOI 37362040 | Ø 4.0 | Un Orificio / Dos Barras |



Rótula 4.0, TIPO-V

| REF (TIT) | TAMAÑO mm | TIPO |
|--------------|-----------|----------------------------|
| MOI 37363040 | Ø 4.0 | Dos Orificios / Dos Barras |



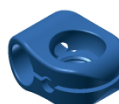
Rótula 4.0, TIPO-VI

| REF (TIT) | TAMAÑO mm | TIPO |
|--------------|-----------|---------------------------|
| MOI 37364040 | Ø 4.0 | Dos Orificios / Un Gancho |



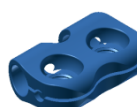
Barra, 4.0 mm

| REF (TIT) | LONGITUD mm |
|--------------|-------------|
| MOI 37365080 | 80 |
| MOI 37365100 | 100 |
| MOI 37365120 | 120 |
| MOI 37365140 | 140 |
| MOI 37365160 | 160 |
| MOI 37365180 | 180 |
| MOI 37365200 | 200 |
| MOI 37365250 | 250 |
| MOI 37365300 | 300 |
| MOI 37365350 | 350 |



Rótula 5.0, TIPO-I

| REF (TIT) | TAMAÑO mm | TIPO |
|--------------|-----------|-------------------------|
| MOI 37367050 | Ø 5.0 | Un Orificio / Una Barra |



Rótula 5.0, TIPO-II

| REF (TIT) | TAMAÑO mm | TIPO |
|--------------|-----------|---------------------------|
| MOI 37368050 | Ø 5.0 | Dos Orificios / Una Barra |



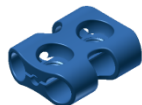
Rótula 5.0, TIPO-III

| REF (TIT) | TAMAÑO mm | TIPO |
|--------------|-----------|-------------------------|
| MOI 37369050 | Ø 5.0 | Un Orificio / Un Gancho |



Rótula 5.0, TIPO-IV

| REF (TIT) | TAMAÑO mm | TIPO |
|--------------|-----------|--------------------------|
| MOI 37370050 | Ø 5.0 | Un Orificio / Dos Barras |



Rótula 5.0, TIPO-V

| REF (TIT) | TAMAÑO mm | TIPO |
|--------------|-----------|----------------------------|
| MOI 37371050 | Ø 5.0 | Dos Orificios / Dos Barras |



Rótula 5.0, TIPO-VI

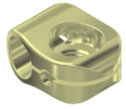
| REF (TIT) | TAMAÑO mm | TIPO |
|--------------|-----------|---------------------------|
| MOI 37372050 | Ø 5.0 | Dos Orificios / Un Gancho |



Barra, 5.0 mm

| REF (TIT) | LONGITUD mm |
|--------------|-------------|
| MOI 37373120 | 120 |
| MOI 37373140 | 140 |
| MOI 37373160 | 160 |
| MOI 37373180 | 180 |
| MOI 37373200 | 200 |
| MOI 37373220 | 220 |
| MOI 37373240 | 240 |
| MOI 37373260 | 260 |
| MOI 37373280 | 280 |
| MOI 37373300 | 300 |
| MOI 37373320 | 320 |
| MOI 37373340 | 340 |
| MOI 37373360 | 360 |

Información del Implante



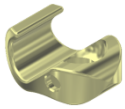
Rótula 6.0, TIPO-I

| REF (TIT) | TAMAÑO mm | TIPO |
|--------------|-----------|-------------------------|
| MOI 37376060 | Ø 6.0 | Un Orificio / Una Barra |



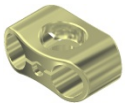
Rótula 6.0, TIPO-II

| REF (TIT) | TAMAÑO mm | TIPO |
|--------------|-----------|---------------------------|
| MOI 37377060 | Ø 6.0 | Dos Orificios / Una Barra |



Rótula 6.0, TIPO-III

| REF (TIT) | TAMAÑO mm | TIPO |
|--------------|-----------|-------------------------|
| MOI 37378060 | Ø 6.0 | Un Orificio / Un Gancho |



Rótula 6.0, TIPO-IV

| REF (TIT) | TAMAÑO mm | TIPO |
|--------------|-----------|--------------------------|
| MOI 37379060 | Ø 6.0 | Un Orificio / Dos Barras |



Rótula 6.0, TIPO-V

| REF (TIT) | TAMAÑO mm | TIPO |
|--------------|-----------|----------------------------|
| MOI 37380060 | Ø 6.0 | Dos Orificios / Dos Barras |



Rótula 6.0, TIPO-VI

| REF (TIT) | TAMAÑO mm | TIPO |
|--------------|-----------|---------------------------|
| MOI 37381060 | Ø 6.0 | Dos Orificios / Un Gancho |



Barra, 6.0 mm

| REF (TIT) | LONGITUD mm |
|--------------|-------------|
| MOI 37382140 | 140 |
| MOI 37382160 | 160 |
| MOI 37382180 | 180 |
| MOI 37382200 | 200 |
| MOI 37382220 | 220 |
| MOI 37382240 | 240 |
| MOI 37382260 | 260 |
| MOI 37382280 | 280 |
| MOI 37382300 | 300 |
| MOI 37382320 | 320 |
| MOI 37382340 | 340 |
| MOI 37382360 | 360 |
| MOI 37382380 | 380 |
| MOI 37382400 | 400 |

Tornillos de Cortical, 5.0 mm



| REF (TIT) | LONGITUD mm | REF (TIT) | LONGITUD mm |
|--------------|-------------|--------------|-------------|
| MOI 37383018 | 18 | MOI 37383044 | 44 |
| MOI 37383020 | 20 | MOI 37383046 | 46 |
| MOI 37383022 | 22 | MOI 37383048 | 48 |
| MOI 37383024 | 24 | MOI 37383050 | 50 |
| MOI 37383026 | 26 | MOI 37383052 | 52 |
| MOI 37383028 | 28 | MOI 37383054 | 54 |
| MOI 37383030 | 30 | MOI 37383056 | 56 |
| MOI 37383032 | 32 | MOI 37383058 | 58 |
| MOI 37383034 | 34 | MOI 37383060 | 60 |
| MOI 37383036 | 36 | MOI 37383065 | 65 |
| MOI 37383038 | 38 | MOI 37383070 | 70 |
| MOI 37383040 | 40 | MOI 37383075 | 75 |
| MOI 37383042 | 42 | MOI 37383080 | 80 |

Tornillo de Bloqueo, 5.0 mm



| REF (TIT) | LONGITUD mm | REF (TIT) | LONGITUD mm |
|--------------|-------------|--------------|-------------|
| MOI 37384018 | 18 | MOI 37384044 | 44 |
| MOI 37384020 | 20 | MOI 37384046 | 46 |
| MOI 37384022 | 22 | MOI 37384048 | 48 |
| MOI 37384024 | 24 | MOI 37384050 | 50 |
| MOI 37384026 | 26 | MOI 37384052 | 52 |
| MOI 37384028 | 28 | MOI 37384054 | 54 |
| MOI 37384030 | 30 | MOI 37384056 | 56 |
| MOI 37384032 | 32 | MOI 37384058 | 58 |
| MOI 37384034 | 34 | MOI 37384060 | 60 |
| MOI 37384036 | 36 | MOI 37384065 | 65 |
| MOI 37384038 | 38 | MOI 37384070 | 70 |
| MOI 37384040 | 40 | MOI 37384075 | 75 |
| MOI 37384042 | 42 | MOI 37384080 | 80 |

Información del Implante

Tornillos de Cortical, 3.5 mm



| REF (TIT) | LONGITUD mm |
|--------------|-------------|
| MOI 37350012 | 12 |
| MOI 37350014 | 14 |
| MOI 37350016 | 16 |
| MOI 37350018 | 18 |
| MOI 37350020 | 20 |
| MOI 37350022 | 22 |
| MOI 37350024 | 24 |
| MOI 37350026 | 26 |

Tornillos de Bloqueo, 3.0 mm



| REF (TIT) | LONGITUD mm |
|--------------|-------------|
| MOI 37351012 | 12 |
| MOI 37351014 | 14 |
| MOI 37351016 | 16 |
| MOI 37351018 | 18 |
| MOI 37351020 | 20 |
| MOI 37351022 | 22 |
| MOI 37351024 | 24 |
| MOI 37351026 | 26 |

Tornillos de Cortical, 4.0 mm



| REF (TIT) | LONGITUD mm | REF (TIT) | LONGITUD mm |
|--------------|-------------|--------------|-------------|
| MOI 37374018 | 18 | MOI 37374040 | 40 |
| MOI 37374020 | 20 | MOI 37374042 | 42 |
| MOI 37374022 | 22 | MOI 37374044 | 44 |
| MOI 37374024 | 24 | MOI 37374046 | 46 |
| MOI 37374026 | 26 | MOI 37374048 | 48 |
| MOI 37374028 | 28 | MOI 37374050 | 50 |
| MOI 37374030 | 30 | MOI 37374052 | 52 |
| MOI 37374032 | 32 | MOI 37374054 | 54 |
| MOI 37374034 | 34 | MOI 37374056 | 56 |
| MOI 37374036 | 36 | MOI 37374058 | 58 |
| MOI 37374038 | 38 | MOI 37374060 | 60 |

Tornillos de Bloqueo, 3.5 mm



| REF (TIT) | LONGITUD mm | REF (TIT) | LONGITUD mm |
|--------------|-------------|--------------|-------------|
| MOI 37366012 | 12 | MOI 37366032 | 32 |
| MOI 37366014 | 14 | MOI 37366034 | 34 |
| MOI 37366016 | 16 | MOI 37366036 | 36 |
| MOI 37366018 | 18 | MOI 37366038 | 38 |
| MOI 37366020 | 20 | MOI 37366040 | 40 |
| MOI 37366022 | 22 | MOI 37366042 | 42 |
| MOI 37366024 | 24 | MOI 37366044 | 44 |
| MOI 37366026 | 26 | MOI 37366046 | 46 |
| MOI 37366028 | 28 | MOI 37366048 | 48 |
| MOI 37366030 | 30 | MOI 37366050 | 50 |

Tornillos de Bloqueo, 4.5 mm



| REF (TIT) | LONGITUD mm | REF (TIT) | LONGITUD mm |
|--------------|-------------|--------------|-------------|
| MOI 37375018 | 18 | MOI 37375040 | 40 |
| MOI 37375020 | 20 | MOI 37375042 | 42 |
| MOI 37375022 | 22 | MOI 37375044 | 44 |
| MOI 37375024 | 24 | MOI 37375046 | 46 |
| MOI 37375026 | 26 | MOI 37375048 | 48 |
| MOI 37375028 | 28 | MOI 37375050 | 50 |
| MOI 37375030 | 30 | MOI 37375052 | 52 |
| MOI 37375032 | 32 | MOI 37375054 | 54 |
| MOI 37375034 | 34 | MOI 37375056 | 56 |
| MOI 37375036 | 36 | MOI 37375058 | 58 |
| MOI 37375038 | 38 | MOI 37375060 | 60 |